

### Legende

Grenzen:

- Landkreis
- Gemeinde
- Flurstück

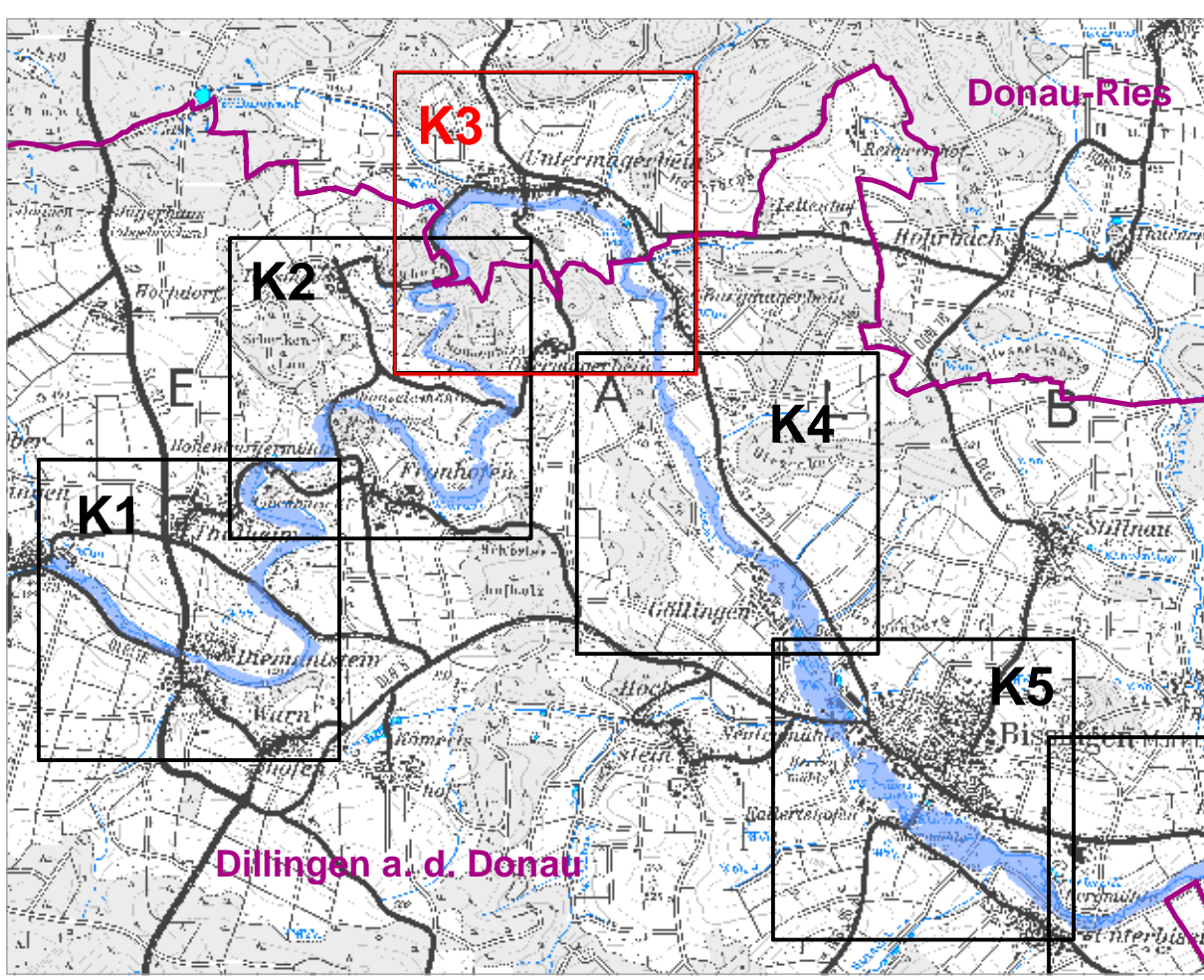
Gebäude

Gewässer

Flusskilometerstein

Ergebnis der Ermittlung:

- Überschwemmungsgebiet
- betroffenes Gebäude



Quellen:  
 Geobasisdaten: © Landesamt für Vermessung und Geoinformation Bayern;  
 Geofachdaten: WasserwirtschaftsamtDonauwörth

Vorhaben: Gew II, Kessel  
 Fluss-km 12,880 bis 33,350  
 Ermittlung des Überschwemmungsgebietes

Vorbereitender: Freistaat Bayern  
 vertreten durch das  
 Wasserwirtschaftsamt Donauwörth  
 Hauptstraße 23, 86009 Donauwörth, Tel. 0906/7009-0, Fax 0906/7009-136

Landkreis: Dillingen a. d. Donau  
 Gemeinde: Markt Bissingen

Maßstab: 1 : 2.500  
 Detailkarte

Anlage: -  
 Plan-Nr.: K3

Ausgabe vom: 10.05.2012  
 Entwurf für: 07.07.2008  
 Geprägt von:

Wasserwirtschaftsamt Donauwörth  
 14.05.2012  
 [Name]

Druck: [Name]  
 [Name]