



Legende

Grenzen:

- Landkreis
- Gemeinde
- Flurstück

Gebäude

- Gebäude

Gewässer

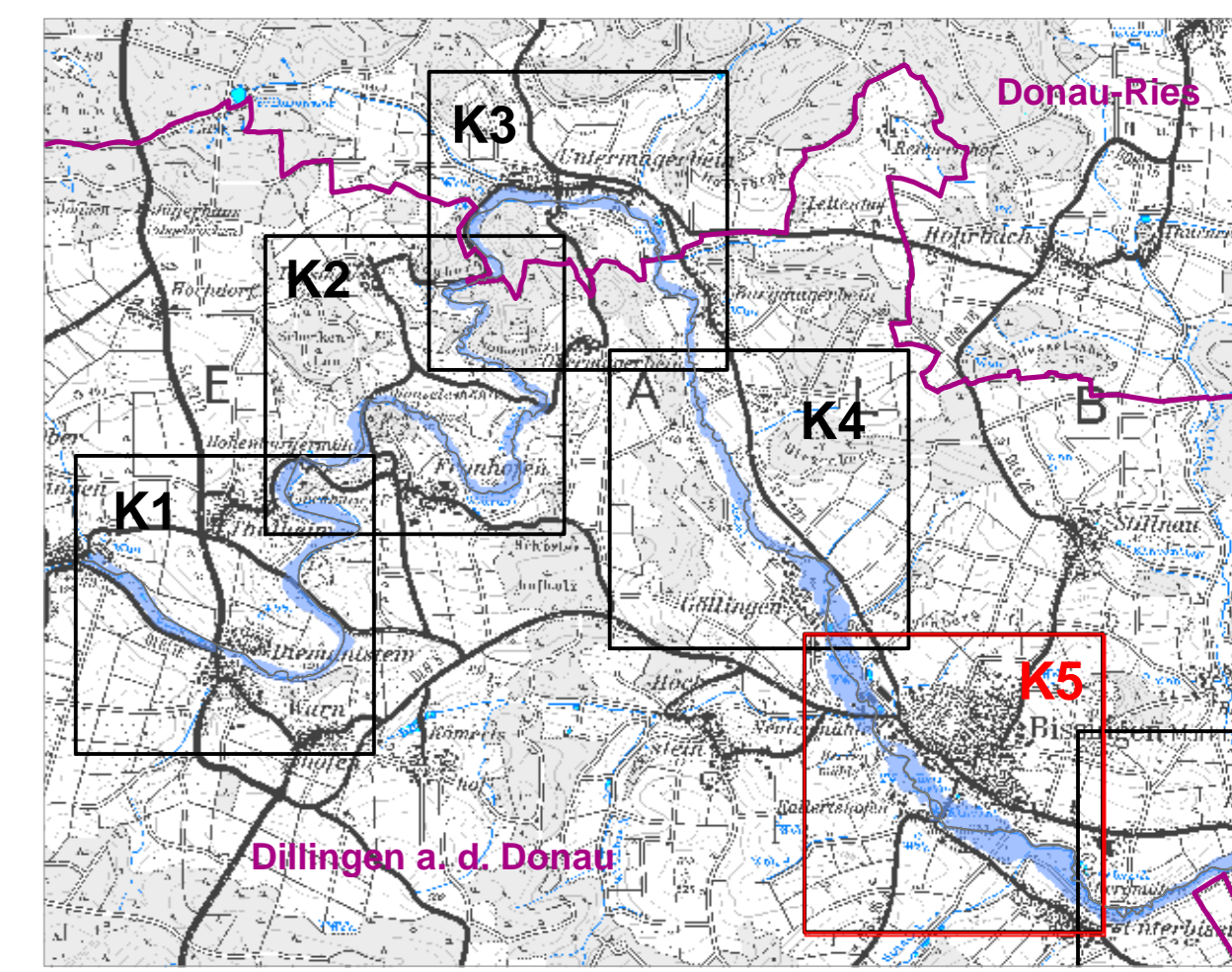
- Gewässer

Flusskilometerstein

- Flusskilometerstein

Ergebnis der Ermittlung:

- Überschwemmungsgebiet
- betroffenes Gebäude



Quellen:
 Geobasisdaten: © Landesamt für Vermessung und Geoinformation Bayern;
 Geofachdaten: WasserwirtschaftsamtDonauwörth

Vorbereitend: Gew II, Kessel
 Fluss-km 12.880 bis 33.350
 Ermittlung des Überschwemmungsgebietes

Vorbereitend: Freistaat Bayern
 vom 14.05.2012
 Wasserwirtschaftsamt Donauwörth
 Hauptstraße 23, 86609 Donauwörth, Tel. 0936-7009-0, Fax 0936-7009-136

Landkreis: Dillingen a. d. Donau
 Gemeinde: Markt Bissingen

Anlage: -
 Plan-Nr.: K5

Maststab: 1 : 2.500
 Detailkarte

Ausgabe vom: 10.05.2012
 Erstellt für: 07.07.2008
 Geprägt:

Umfeld: -
 MFK: Christian Böhm, Lüfter
 MFK: Hans-Joachim Lüfter
 MFK: 14.05.2012
 MFK: 14.05.2012
 MFK: 14.05.2012